

23 월드뷰티페스티벌 속눈썹 규정 부문

속눈썹 창작아트

고등부 / 대학부 / 일반부

****작품완성후 당일 제출도 가능하고 / 대면으로 대회 경기시간에 진행도 가능하다****

◆요구사항◆ (대면 경기진행할시)

1. 아트를 할 수 있는 민두 마네킹을 준비 한다
2. 속눈썹과 글루는 대한민국정부에서 안전 인증한 KC 또는 KPS 인증 마크가 있는 제품을 반드시 사용 한다
(비인증 제품 사용시 감점 또는 시술을 불허한다)
3. 가속눈썹을 그대호 사용하는 것은 불허하며 반드시 대회에서 규정한 일회용속눈썹에 연장을 시술한 후 작품을 만든다
4. 복장은 흰색티 & 가운과 마스크, 헤어캡을 반드시 착용 한다
5. 테이블에 시술에 필요한 재료들을 깨끗하게 정리해 둔다
6. 장식과 메이크업은 주제에 맞게 표현 한다
7. 작품 주제는 자유로우며 주제와 작품의 완성도 이미지가 일치해야 한다
8. 장식에 필요한 재료들은 거의 만들어 와서 속눈썹시술 후 바로 부착사용 가능하다

◆심사 요구사항◆

1. 창작아트 주제는 정해져 있지 않다
2. 재료 준비의 세심하고, 성의 있게 준비함에 점수를 높일 수 있다
3. 작품 제목에 맞는 설명 시안은 반드시 지참 한다
4. 반드시 종목의 시작은 일회용 속눈썹을 붙여 시술 후 장식이 이루어 져야 한다

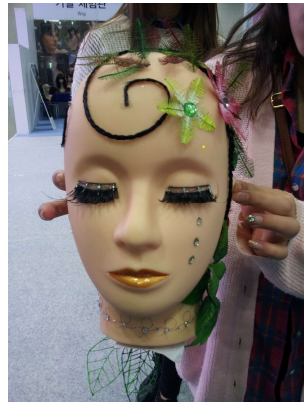
◆심사 포인트◆

- 위생&준비성
- 숙련도
- 조화미
- 충실도
- 완성도

◆준비물◆

마네킹, 가모속눈썹, 인증글루, 핀셋, 테이프, 글루판, 아이패치, 트라이, 소독제, 리무버, 전처리제, 헤어캡, 위생봉지, 창작 꾸미기 위한 각자의 소재

****대면 대회 경기지정 마네킹****



****작품제출 속눈썹창작아트 마네킹은 자유롭게 선택 가능하다****

